


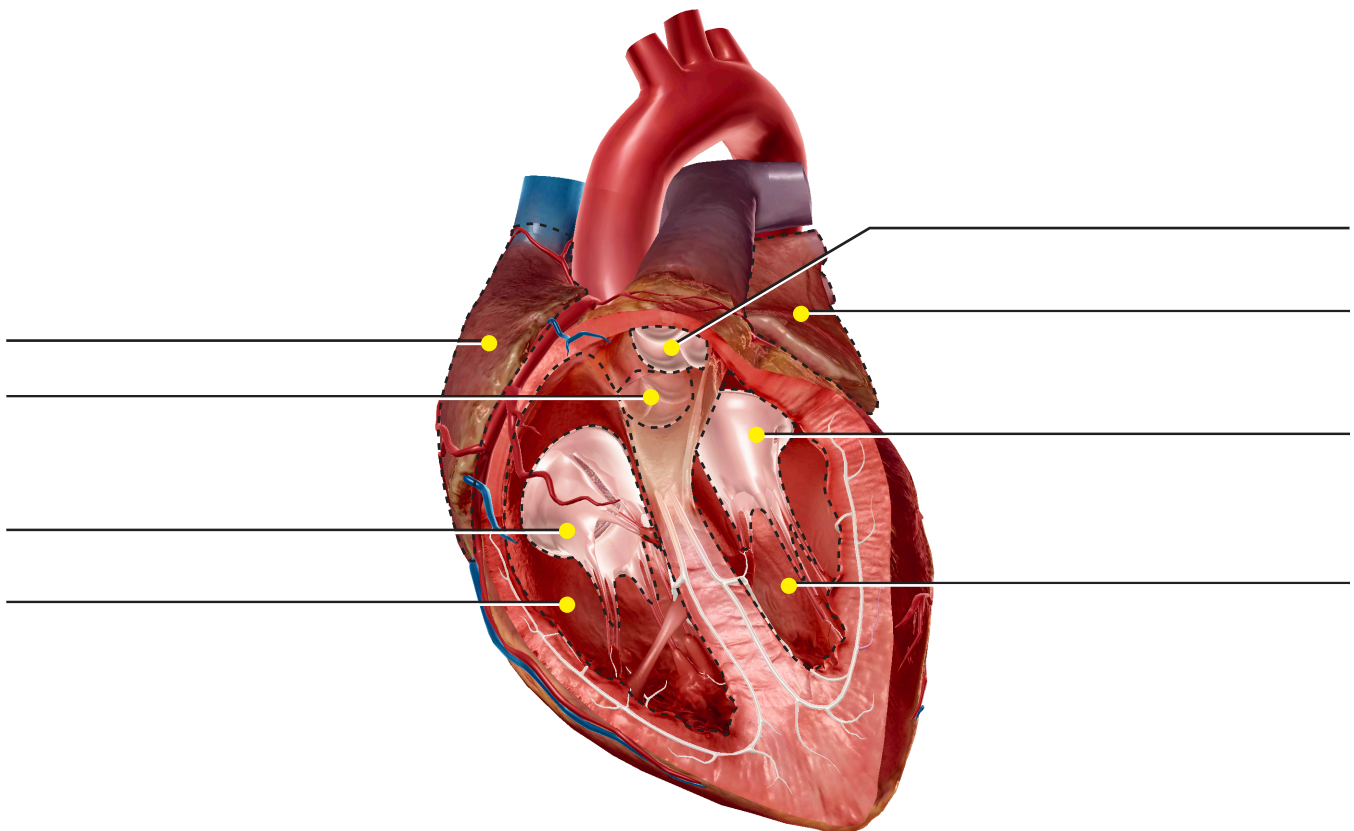
Aktivität 1: Lungenkreislauf-Labor

1. Starten Sie die Ansicht!

- Starten Sie den Atlas der Humananatomie.
- Navigieren Sie zu „Quiz/Laborabläufe“ und suchen Sie den Abschnitt „Lungenkreislauflabor“.
-  **Starten Sie den Augmented-Reality-Modus und scannen Sie das Bild unten.**
- Keine AR? Wählen Sie **Ansicht 1. Herzquerschnitt.**

2. Beschriften Sie das Bild.

- Erkunden Sie das 3D-Modell des Herzens, um die Anatomie in der Strukturliste zu finden.
- Benutzen Sie die Strukturliste, um das Bild zu beschriften.




Strukturliste:

- | | |
|---------------------|----------------------|
| 1. Aortenklappe | 5. Lungenklappe |
| 2. Linker Vorhof | 6. Rechter Vorhof |
| 3. Linke Herzkammer | 7. Rechte Herzkammer |
| 4. Mitralklappe | 8. Trikuspidalklappe |

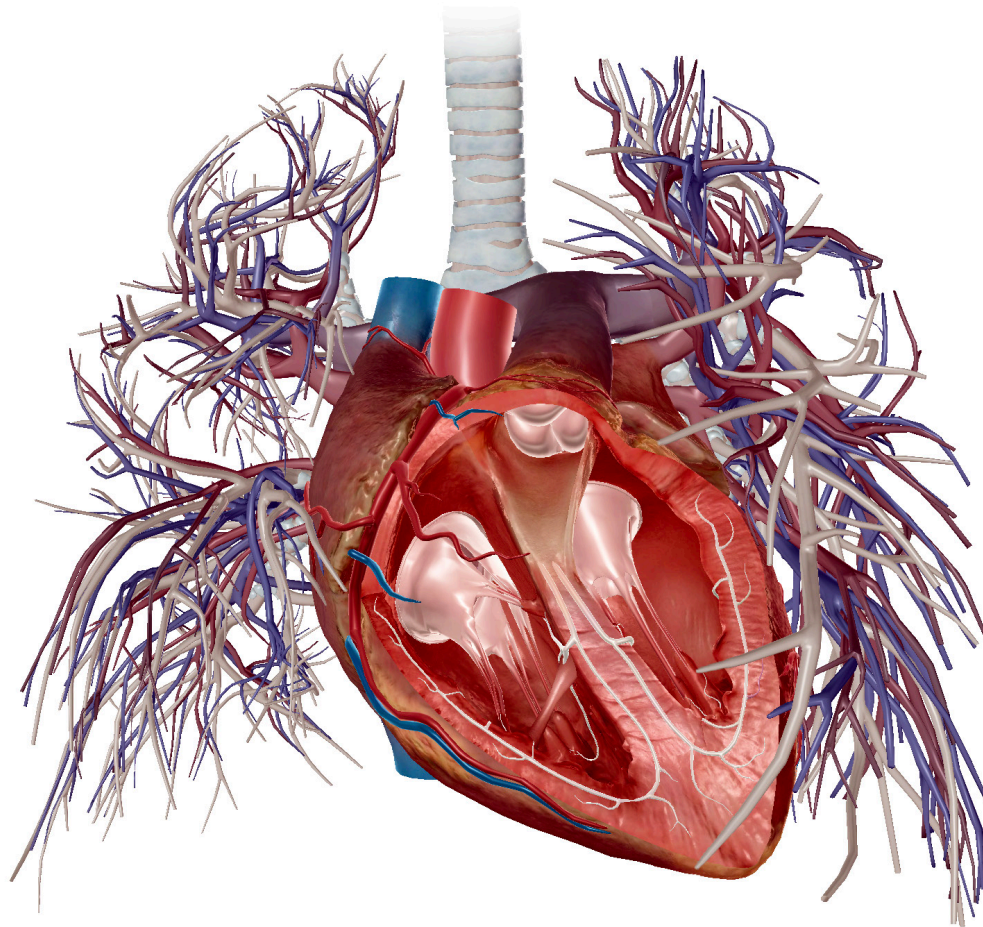
Aktivität 2: Lungenkreislauf-Labor

1. Starten Sie die Ansicht!

- Starten Sie den Atlas der Humananatomie.
- Navigieren Sie zu „Quiz/Laborabläufe“ und suchen Sie den Abschnitt „Lungenkreislauflabor“.
-  **Starten Sie den Augmented-Reality-Modus und scannen Sie das Bild unten.**
- Keine AR? Wählen Sie **Ansicht 2. Lungenkreislauf**.

2. Erkunden Sie die Anatomie des Lungenkreislaufs.

- Suchen Sie die Strukturen in der Wortsammlung. Wählen Sie auf jeden Fall das Buchsymbol aus, um die Definitionen zu lesen.
- Unterteilen Sie die Strukturen in der Wortsammlung anhand dieser Informationen in zwei Gruppen: Strukturen, die sauerstoffarmes Blut transportieren, und Strukturen, die sauerstoffhaltiges Blut transportieren.



Name: _____

Datum: _____


Wortsammlung:

- Aorta
- Aortenklappe
- Linker Vorhof
- Linke Herzkammer
- Mitralklappe
- Lungenarterien
- Lungenklappe
- Lungenvenen
- Rechter Vorhof
- Rechte Herzkammer
- Trikuspidalklappe
- Hohlvene

| Sauerstoffarmes Blut | Sauerstoffhaltiges Blut |
|-----------------------------|--------------------------------|
| | |
| | |
| | |
| | |
| | |
| | |

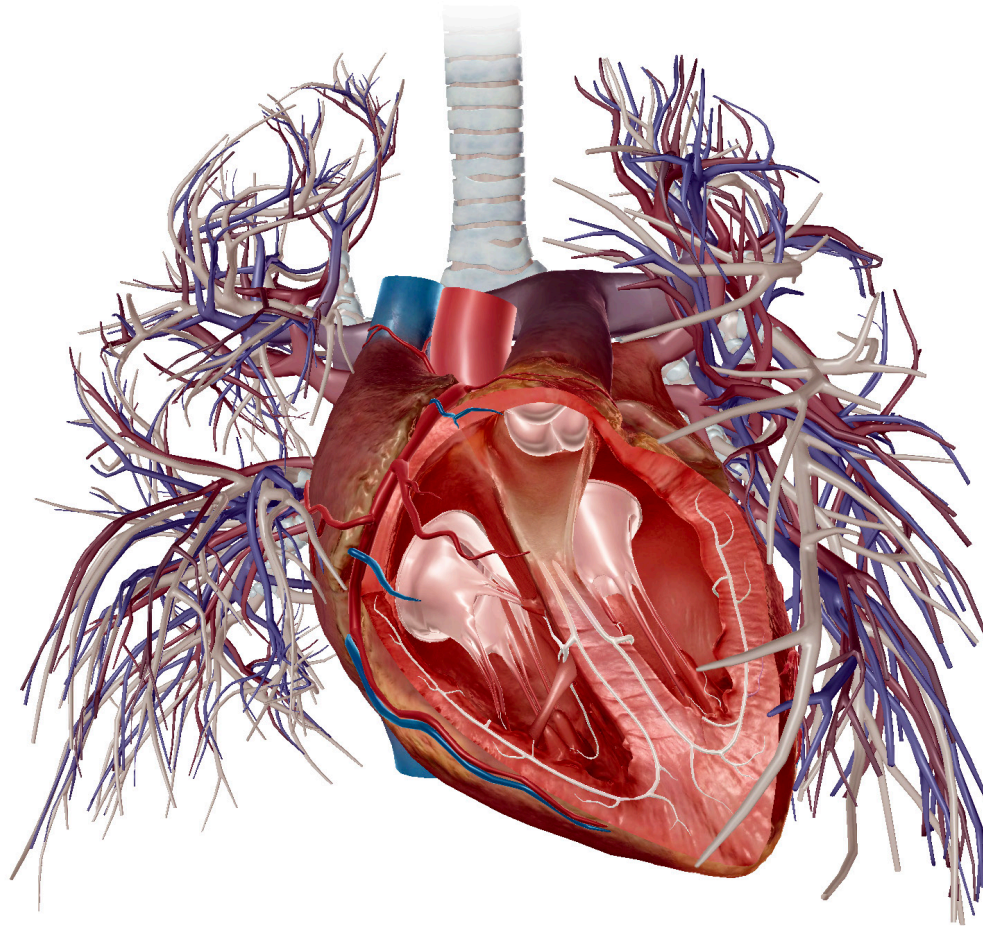
Aktivität 3: Lungenkreislauf-Labor

1. Starten Sie die Ansicht!

- Starten Sie den Atlas der Humananatomie.
- Navigieren Sie zu „Quiz/Laborabläufe“ und suchen Sie den Abschnitt „Lungenkreislauflabor“.
-  **Starten Sie den Augmented-Reality-Modus und scannen Sie das Bild unten.**
- Keine AR? Wählen Sie **Ansicht 2. Lungenkreislauf.**

2. Erkunden Sie das Modell.


- Bringen Sie die untenstehende Liste anhand der Informationen, die Sie in diesen Strukturen finden, in die korrekte Reihenfolge, sodass sie dem Weg des **sauerstoffarmen** Blutes in das Herz und aus dem Herzen in die Lunge folgt.



Rechter Vorhof > Lungenklappe > obere oder untere Hohlvene > rechte Herzkammer > Lungen > Trikuspidalklappe > Lungenarterien

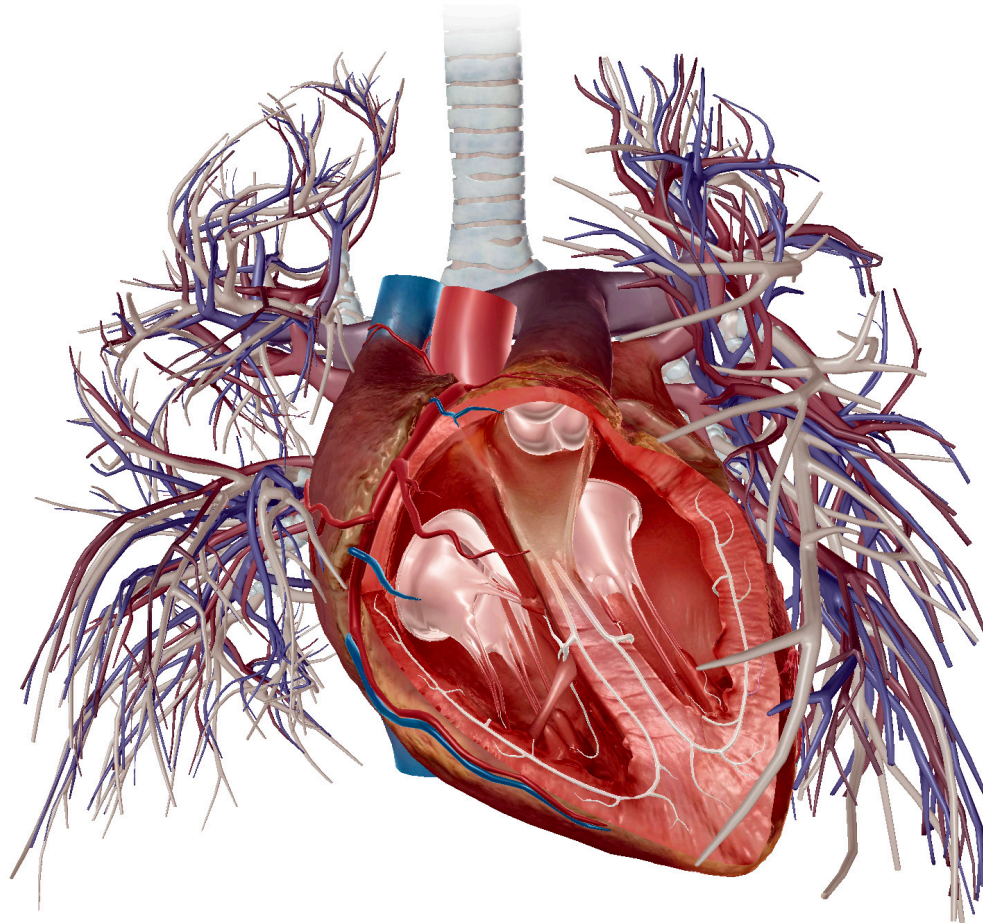
Aktivität 4: Lungenkreislauf-Labor

1. Starten Sie die Ansicht!

- Starten Sie den Atlas der Humananatomie.
- Navigieren Sie zu „Quiz/Laborabläufe“ und suchen Sie den Abschnitt „Lungenkreislauflabor“.
-  **Starten Sie den Augmented-Reality-Modus und scannen Sie das Bild unten.**
- Keine AR? Wählen Sie **Ansicht 2. Lungenkreislauf.**

2. Erkunden Sie das Modell.

- Bringen Sie die untenstehende Liste anhand der Informationen, die Sie in diesen Strukturen
- finden, in die korrekte Reihenfolge, sodass sie dem Weg des sauerstoffhaltigen Blutes in das Herz und aus dem Herzen in die Lunge folgt.



Lungenvenen > linker Vorhof > linke Kammer > Aortenklappe > Aorta > Lungen > Körper
