


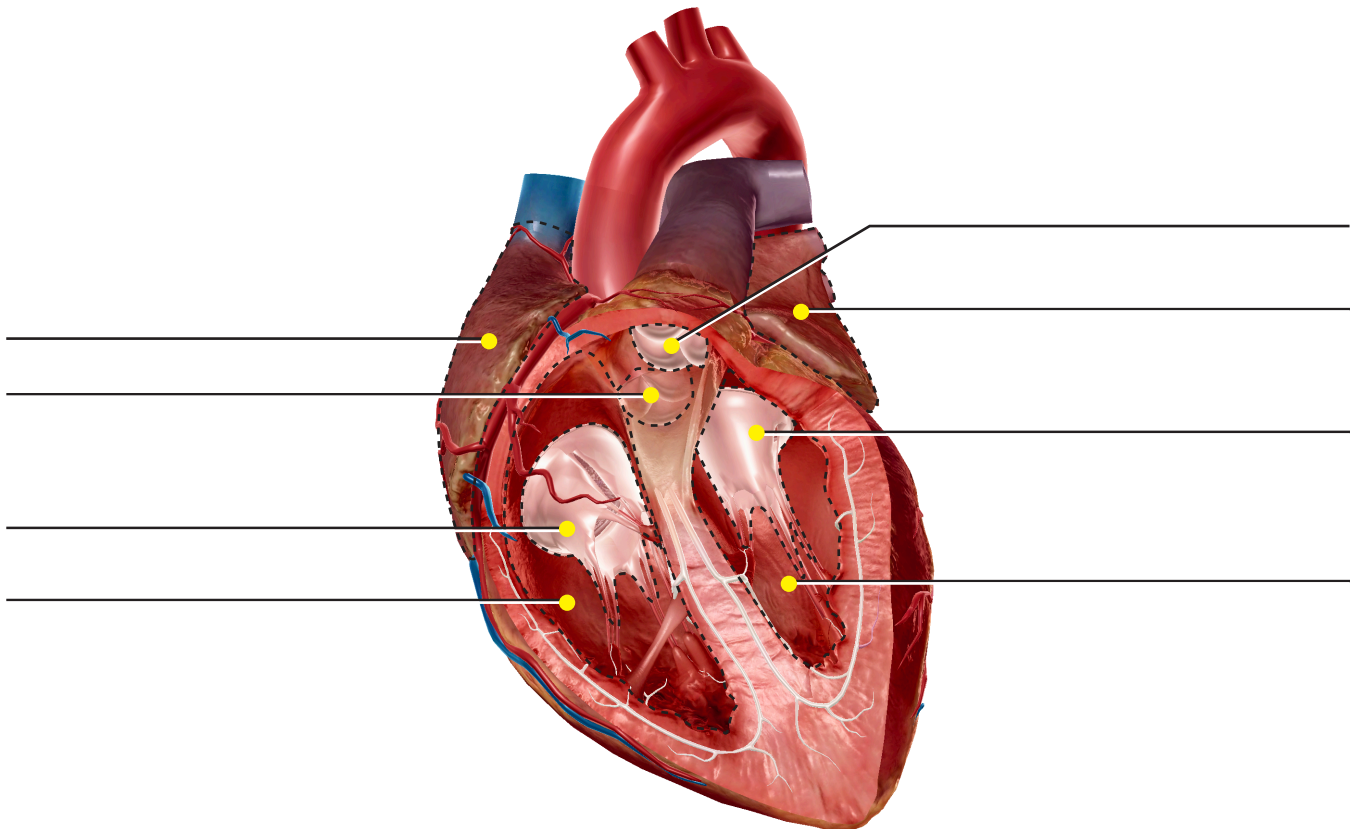
### **Activité 1 : Laboratoire sur la circulation pulmonaire**

#### **1. Lancez la vue !**

- Lancez l'Atlas d'anatomie humaine.
- Rendez-vous dans la rubrique Quiz/Activités de laboratoire, et trouvez la section Laboratoire sur la circulation pulmonaire.
-  **Lancez le mode Réalité augmentée et scannez l'image ci-dessous.**
- Vous n'avez pas la fonction Réalité augmentée ? Sélectionnez la **vue 1. Coupe transversale du cœur.**

#### **2. Légendez l'image.**

- Explorez le modèle en 3D du cœur afin de localiser les structures anatomiques mentionnées dans la liste.
- Utilisez la liste des structures pour légender l'image.




#### **Liste des structures :**

- |                      |                      |
|----------------------|----------------------|
| 1. Valve aortique    | 5. Valve pulmonaire  |
| 2. Oreillette gauche | 6. Oreillette droite |
| 3. Ventricule gauche | 7. Ventricule droit  |
| 4. Valve mitrale     | 8. Valve tricuspide  |

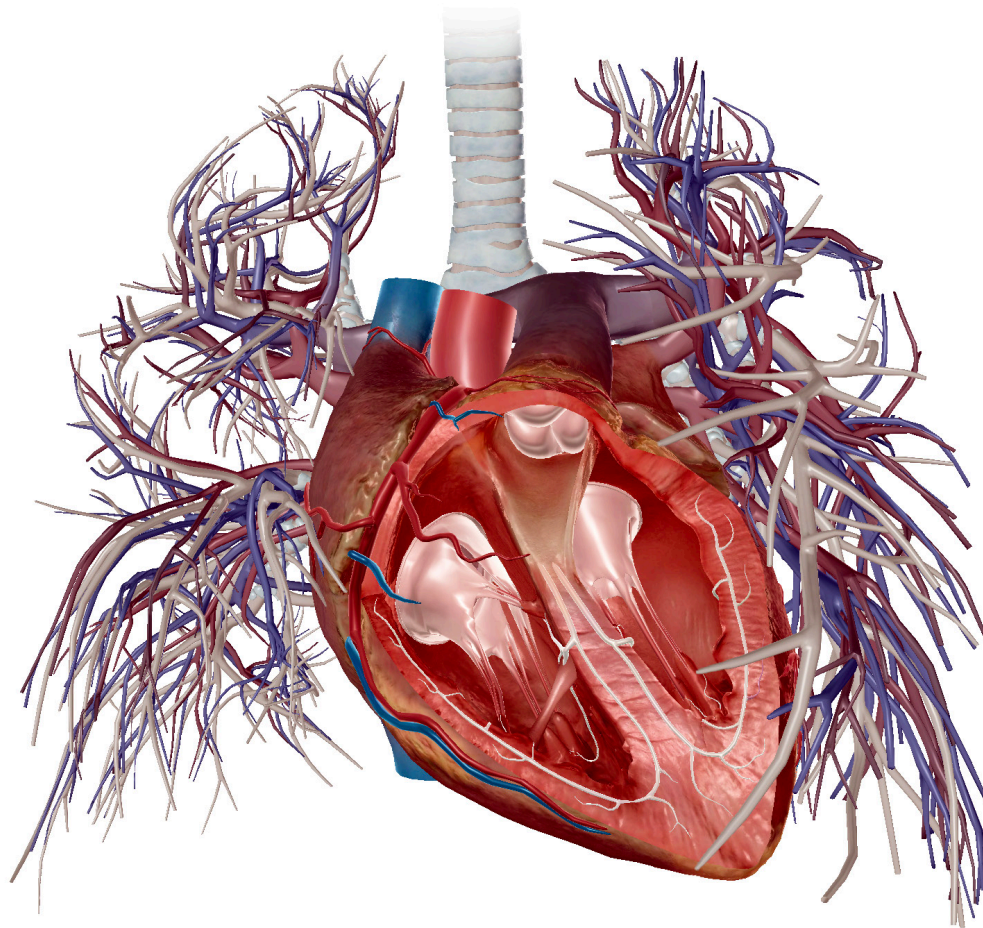
## **Activité 2 : Laboratoire sur la circulation pulmonaire**

### **1. Lancez la vue !**

- Lancez l'Atlas d'anatomie humaine.
- Rendez-vous dans la rubrique Quiz/Activités de laboratoire, et trouvez la section Laboratoire sur la circulation pulmonaire.
-  **Lancez le mode Réalité augmentée et scannez l'image ci-dessous.**
- Vous n'avez pas la fonction Réalité augmentée ? Sélectionnez la **vue 2. Circulation pulmonaire.**

### **2. Explorez l'anatomie liée à la circulation pulmonaire.**

- Explorez le modèle en 3D du cœur afin de localiser les structures anatomiques mentionnées dans la liste.
- Grâce à ces informations, organisez les structures de la banque de mots en deux groupes : les structures qui transportent le sang pauvre en oxygène et les structures qui acheminent le sang oxygéné.



Nom : \_\_\_\_\_

Date: \_\_\_\_\_


**Banque de mots :**

- Aorte
- Valve aortique
- Oreillette gauche
- Ventricule gauche
- Valve mitrale
- Artères pulmonaires
- Valve pulmonaire
- Veines pulmonaires
- Oreillette droite
- Ventricule droit
- Valve tricuspide
- Veine cave

<b>Sang désoxygéné</b>	<b>Sang oxygéné</b>

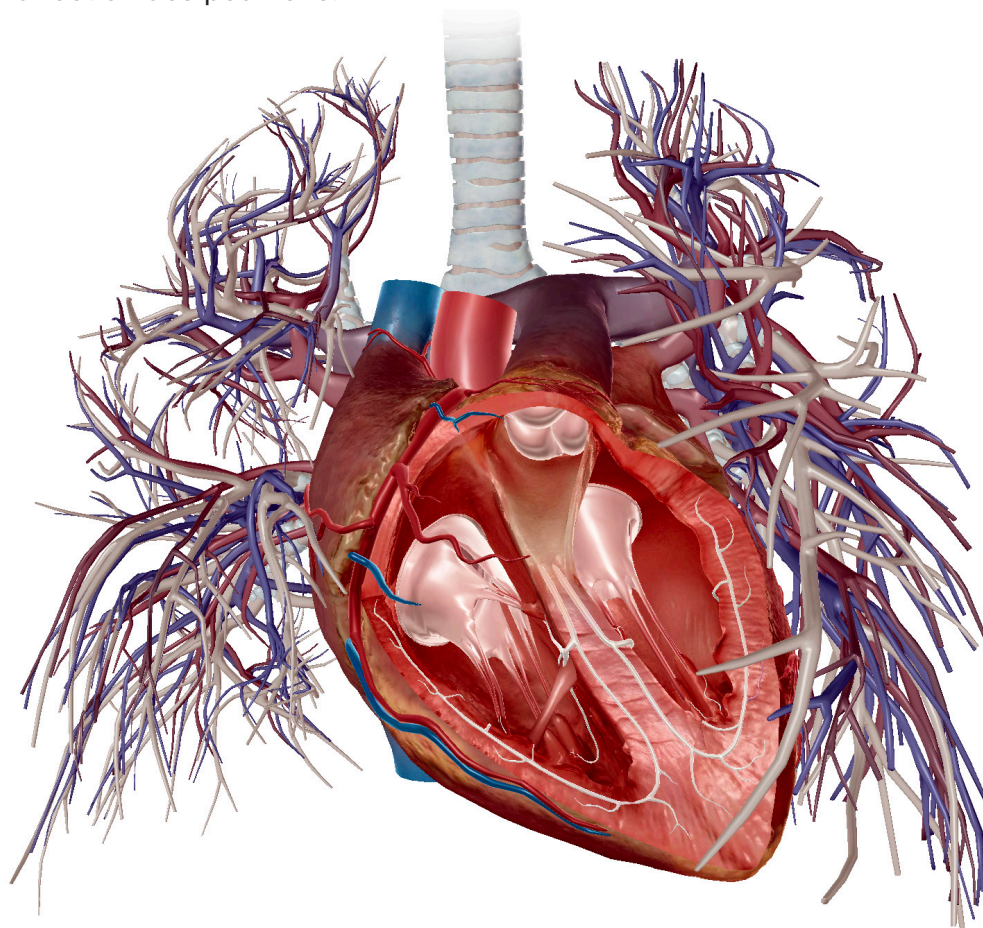
### **Activité 3 : Laboratoire sur la circulation pulmonaire**

#### **1. Lancez la vue !**

- Lancez l'Atlas d'anatomie humaine.
- Rendez-vous dans la rubrique Quiz/Activités de laboratoire, et trouvez la section Laboratoire sur la circulation pulmonaire.
-  **Lancez le mode Réalité augmentée et scannez l'image ci-dessous.**
- Vous n'avez pas la fonction Réalité augmentée ? Sélectionnez la **vue 2. Circulation pulmonaire.**

#### **2. Explorez le modèle.**

- En utilisant les informations que vous trouverez sur ces structures, réorganisez la liste ci-dessous pour qu'elle suive correctement le trajet du sang désoxygéné dans le cœur et en dehors, en direction des poumons.



oreillette droite > valve pulmonaire > veine cave supérieure ou inférieure > ventricule droit > poumons > valve tricuspide > artères pulmonaires


---

---



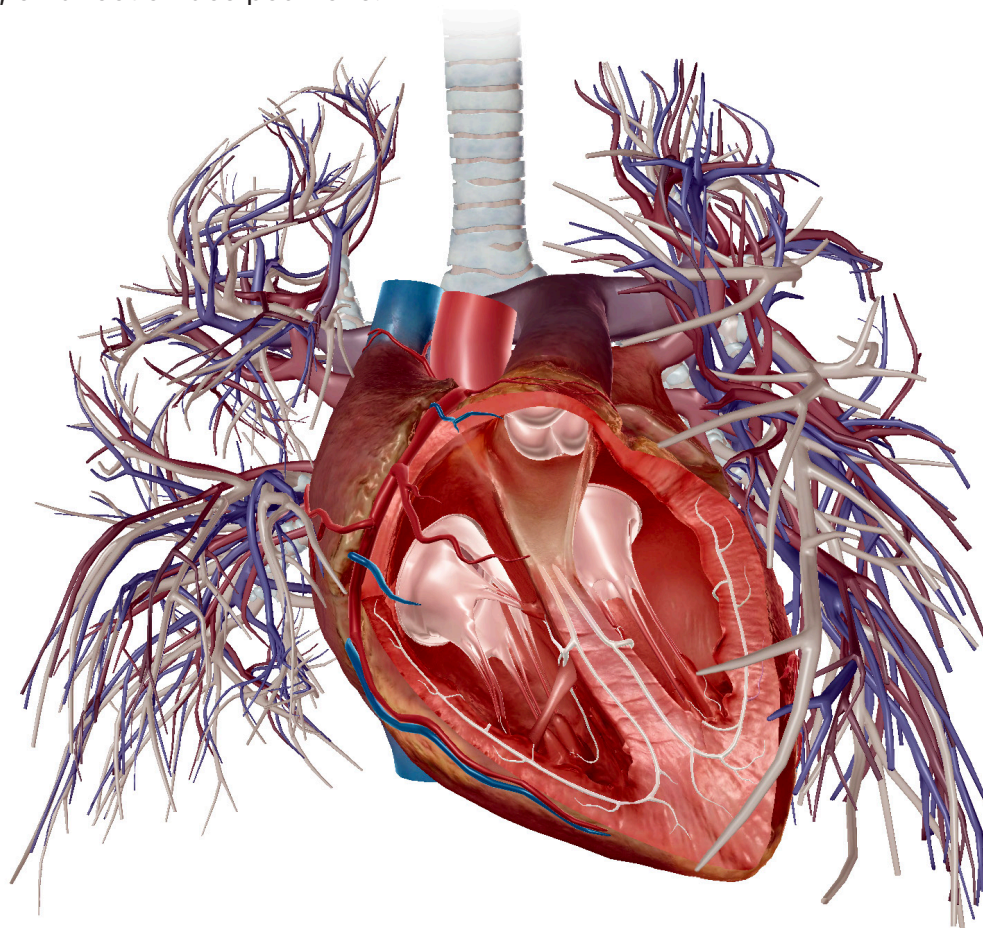
## **Activité 4 : Laboratoire sur la circulation pulmonaire**

### **1. Lancez la vue !**

- Lancez l'Atlas d'anatomie humaine.
- Rendez-vous dans la rubrique Quiz/Activités de laboratoire, et trouvez la section Laboratoire sur la circulation pulmonaire.
-  **Lancez le mode Réalité augmentée et scannez l'image ci-dessous.**
- Vous n'avez pas la fonction Réalité augmentée ? Sélectionnez la **vue 2. Circulation pulmonaire.**

### **2. Explorez le modèle.**

- En utilisant les informations que vous trouverez sur ces structures, réorganisez la liste ci-dessous pour qu'elle suive correctement le trajet du sang oxygéné dans le cœur puis hors de ce dernier, en direction des poumons.



Veines pulmonaires > oreillette gauche > ventricule gauche > valve aortique > aorte > poumons > corps

---

---