


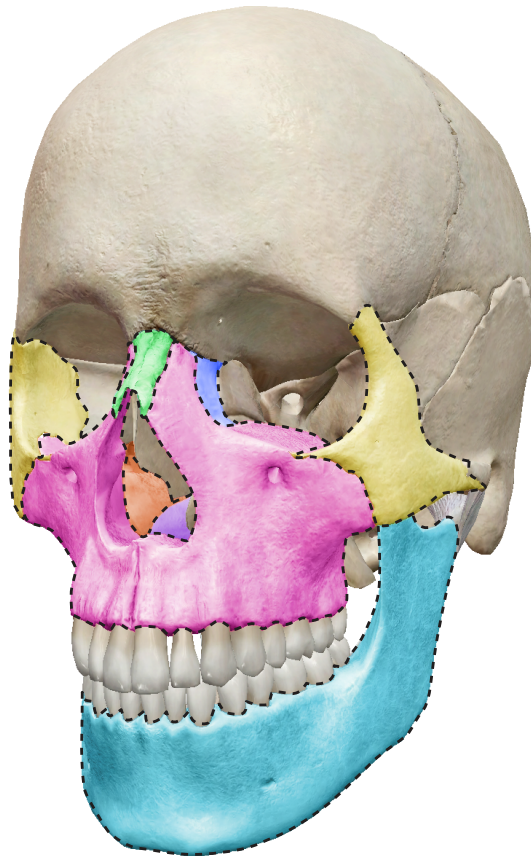
Activité 1 : Laboratoire sur les os du crâne

1. Lancez la vue !

- Lancez l'Atlas d'anatomie humaine.
- Rendez-vous dans la rubrique Quiz/Activités de laboratoire, et trouvez la section Laboratoire sur les os crâniens.
-  **Lancez le mode Réalité augmentée et scannez l'image ci-dessous.**
- Vous n'avez pas la fonction Réalité augmentée ? Sélectionnez la **vue 1. Crâne**.

2. Explorez les os du crâne.

- Sélectionnez les structures, lisez leur définition et étudiez leur hiérarchie dans le chemin de navigation.
- Dans le tableau, utilisez ces informations pour classer les os du crâne de la banque de mots selon deux catégories : os du massif facial ou os de la boîte crânienne.



Nom : _____

Date : _____


Banque de mots :

- Os ethmoïde
- Os frontal
- Cornets nasaux inférieurs
- Os lacrymal
- Mandibule
- Maxillaires
- Os nasal
- Os occipital
- Os palatin
- Os pariétal
- Os sphénoïde
- Os temporal
- Vomer
- Os zygomatique

Massif facial	Boîte crânienne

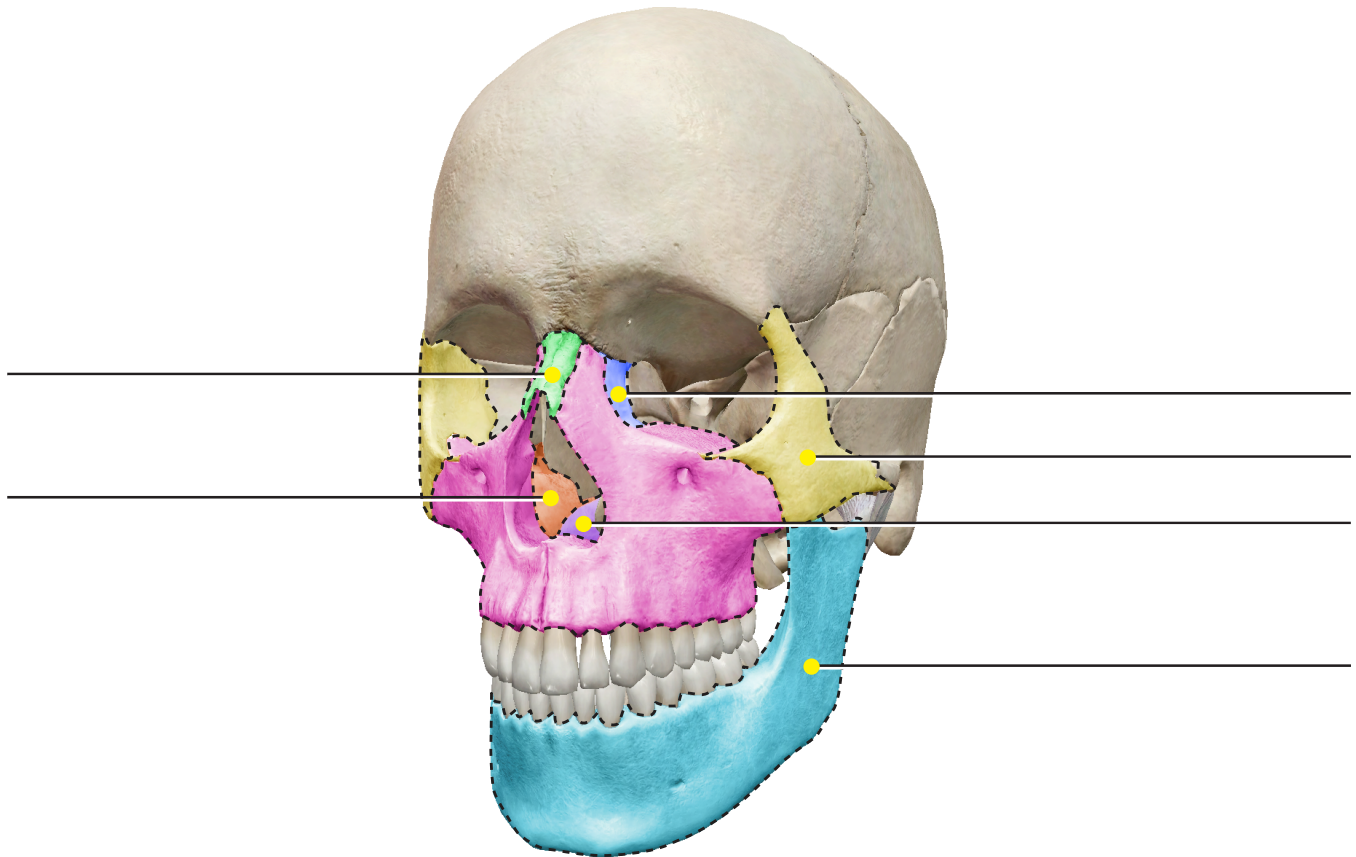
Activité 2 : Laboratoire sur les os du crâne

1. Lancez la vue !

- Lancez l'Atlas d'anatomie humaine.
- Rendez-vous dans la rubrique Quiz/Activités de laboratoire, et trouvez la section Laboratoire sur les os crâniens.
-  **Lancez le mode Réalité augmentée et scannez l'image ci-dessous.**
- Vous n'avez pas la fonction Réalité augmentée ? Sélectionnez la **vue 1. Crâne**.

2. Légendez l'image.

- Explorez le modèle en 3D du crâne afin de localiser les structures anatomiques mentionnées dans la liste.
- Utilisez la liste des structures pour légender l'image.




Liste des structures :

- | | |
|---------------------------|----------------|
| 1. Cornet nasal inférieur | 4. Nasal |
| 2. Lacrymal | 5. Vomer |
| 3. Mandibule | 6. Zygomatique |

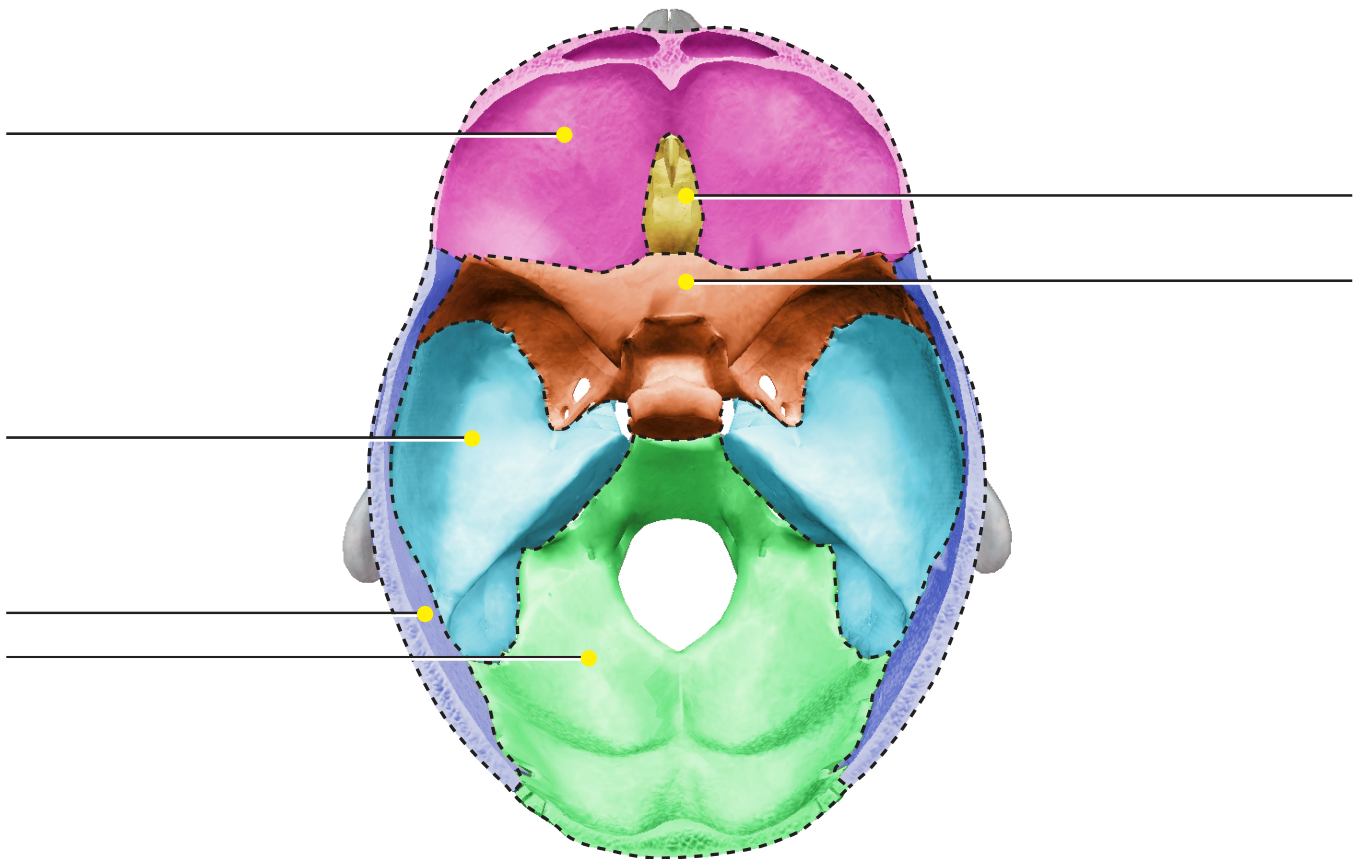
Activité 3 : Laboratoire sur les os du crâne

1. Lancez la vue !

- Lancez l'Atlas d'anatomie humaine.
- Rendez-vous dans la rubrique Quiz/Activités de laboratoire, et trouvez la section Laboratoire sur les os crâniens.
-  **Lancez le mode Réalité augmentée et scannez l'image ci-dessous.**
- Vous n'avez pas la fonction Réalité augmentée ? Sélectionnez la **vue 2. Boîte crânienne.**

2. Légendez l'image.

- Explorez le modèle en 3D de la boîte crânienne afin de localiser les structures anatomiques mentionnées dans la liste.
- Utilisez la liste des structures pour légender l'image.




Liste des structures :

- | | |
|--------------|--------------|
| 1. Ethmoïde | 4. Pariétal |
| 2. Frontal | 5. Sphénoïde |
| 3. Occipital | 6. Temporal |

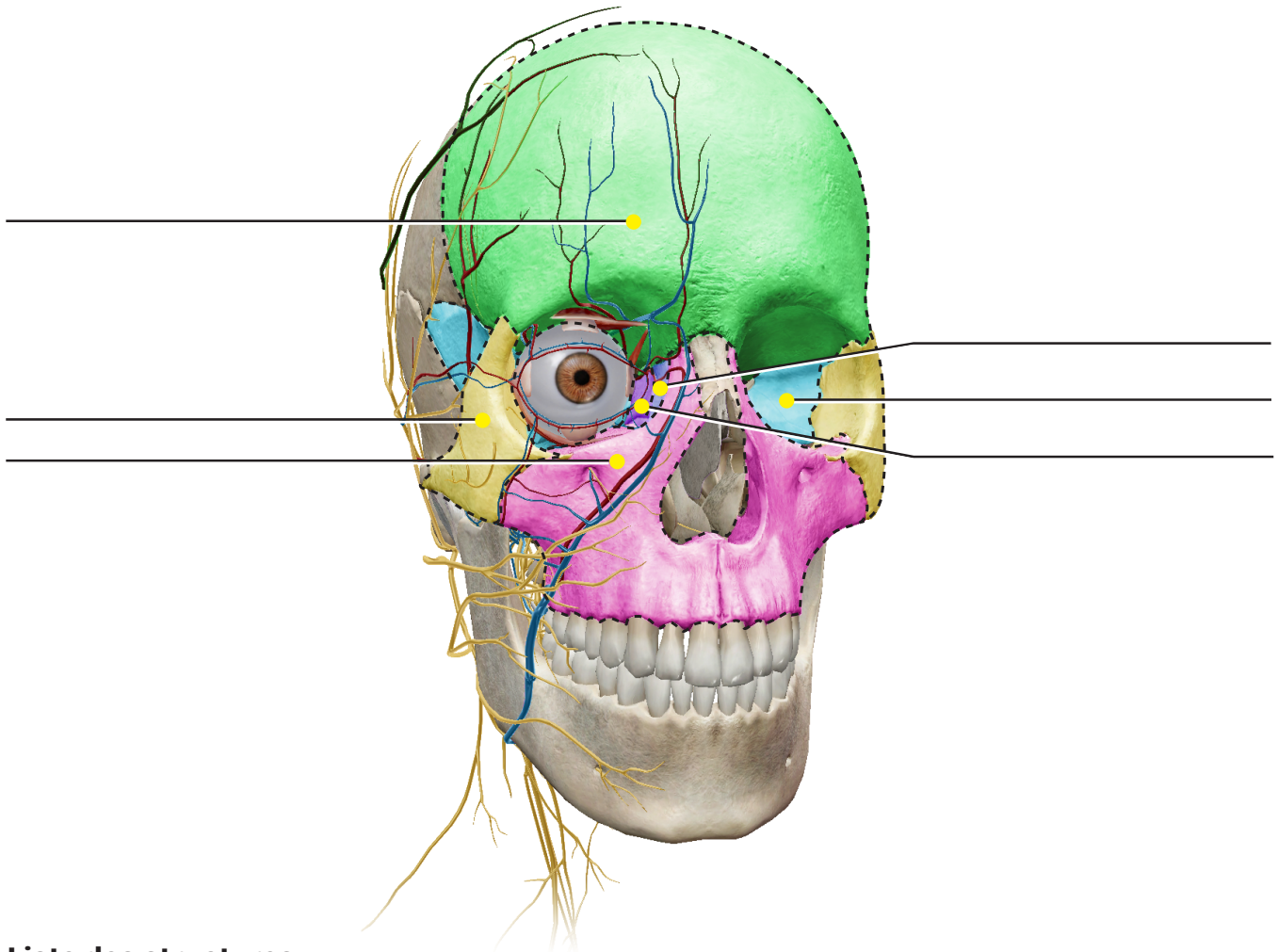
Activité 4 : Laboratoire sur les os du crâne

1. Lancez la vue !

- Lancez l'Atlas d'anatomie humaine.
- Rendez-vous dans la rubrique Quiz/Activités de laboratoire, et trouvez la section Laboratoire sur les os crâniens.
-  **Lancez le mode Réalité augmentée et scannez l'image ci-dessous.**
- Vous n'avez pas la fonction Réalité augmentée ? Sélectionnez la **vue 3. Os de l'orbite**.

2. Légendez l'image.

- Les orbites correspondent aux cavités du crâne protégeant les yeux.
- Explorez le modèle en 3D du crâne afin de localiser les structures anatomiques mentionnées dans la liste.
- Utilisez la liste des structures pour légénder l'image.




Liste des structures :

- | | | |
|-------------|---------------|----------------|
| 1. Ethmoïde | 3. Lacrymal | 5. Sphénoïde |
| 2. Frontal | 4. Maxillaire | 6. Zygomatique |

Activité 5 : Laboratoire sur les os du crâne

1. Lancez la vue !

- Lancez l'Atlas d'anatomie humaine.
- Rendez-vous dans la rubrique Quiz/Activités de laboratoire, et trouvez la section Laboratoire sur les os crâniens.
-  **Lancez le mode Réalité augmentée et scannez l'image ci-dessous.**
- Vous n'avez pas la fonction Réalité augmentée ? Sélectionnez la **vue 4. Crâne en vue éclatée.**

2. Explorez le crâne animé.

- Veuillez remarquer que ce modèle de crâne est animé.
- Observez la manière dont les os s'articulent ensemble.

