


名前： _____

日付： _____

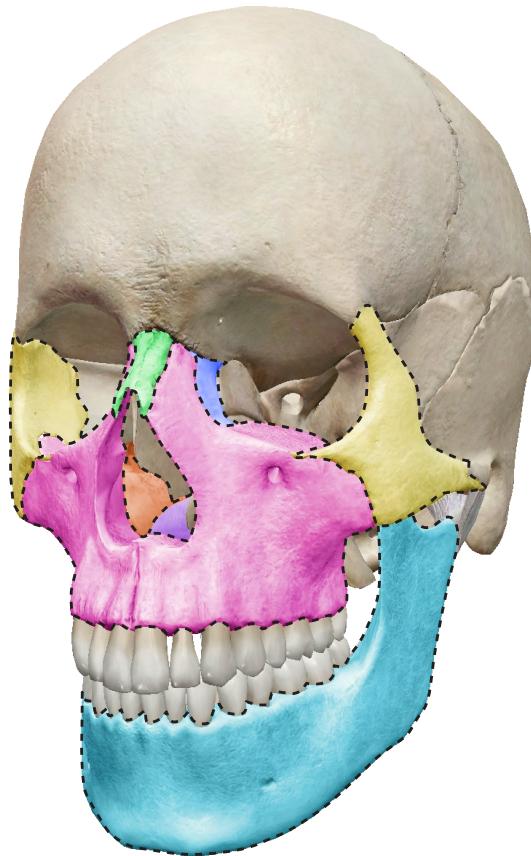
活動1： 頭蓋骨の研究室

1. ビューを起動する！

- ヒューマン・アナトミー・アトラスを起動する。
- クイズ/研究室活動に移動して、頭蓋骨の研究室セクションを見つける。
-  拡張現実モードを起動して、以下のイメージをスキャンする。
- ARがありませんか？ ビュー1を選択する。 頭蓋

2. 頭蓋骨を探索する。

- 構造を選択して、それらの定義を読み込み、パンくずリストの階層を学習する。
- 表において、ワードバンクの頭蓋骨を顔面骨または脳頭蓋骨に分類するには、この情報を使用する。



名前： _____

日付： _____

ワードバンク：

- 篩骨
- 前頭骨
- 下鼻甲介
- 涙骨
- 下顎骨
- 上顎骨
- 鼻骨
- 後頭骨
- 口蓋骨
- 頭頂骨
- 蝶形骨
- 側頭骨
- 鋤骨
- 頬骨


顔面骨	脳頭蓋

名前： _____

日付： _____

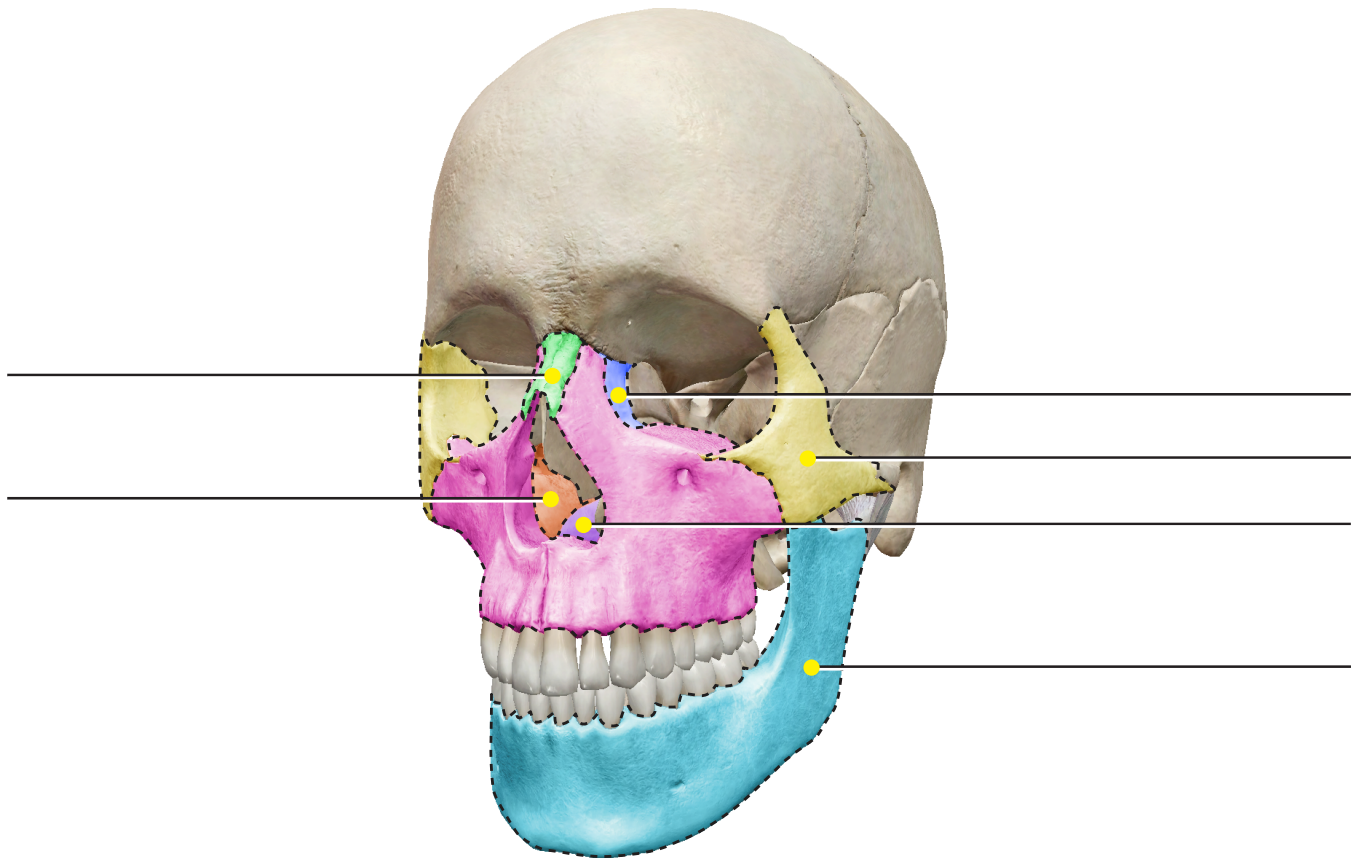
活動2： 頭蓋骨の研究室

1. ビューを起動する！

- ヒューマン・アナトミー・アトラスを起動する。
- クイズ/研究室活動に移動して、頭蓋骨の研究室セクションを見つける。
-  拡張現実モードを起動して、以下のイメージをスキャンする。
- ARがありませんか？ ビュー1を選択する。 頭蓋

2. イメージに名前をつける。

- 構造リストで解剖を探するには、頭蓋の3Dモデルを探索する。
- イメージに名前をつけるには、構造リストを使用する。



構造リスト：


- | | |
|---------|-------|
| 1. 下鼻甲介 | 4. 鼻 |
| 2. 涙骨 | 5. 鋤骨 |
| 3. 下顎骨 | 6. 頬骨 |

名前： _____

日付： _____

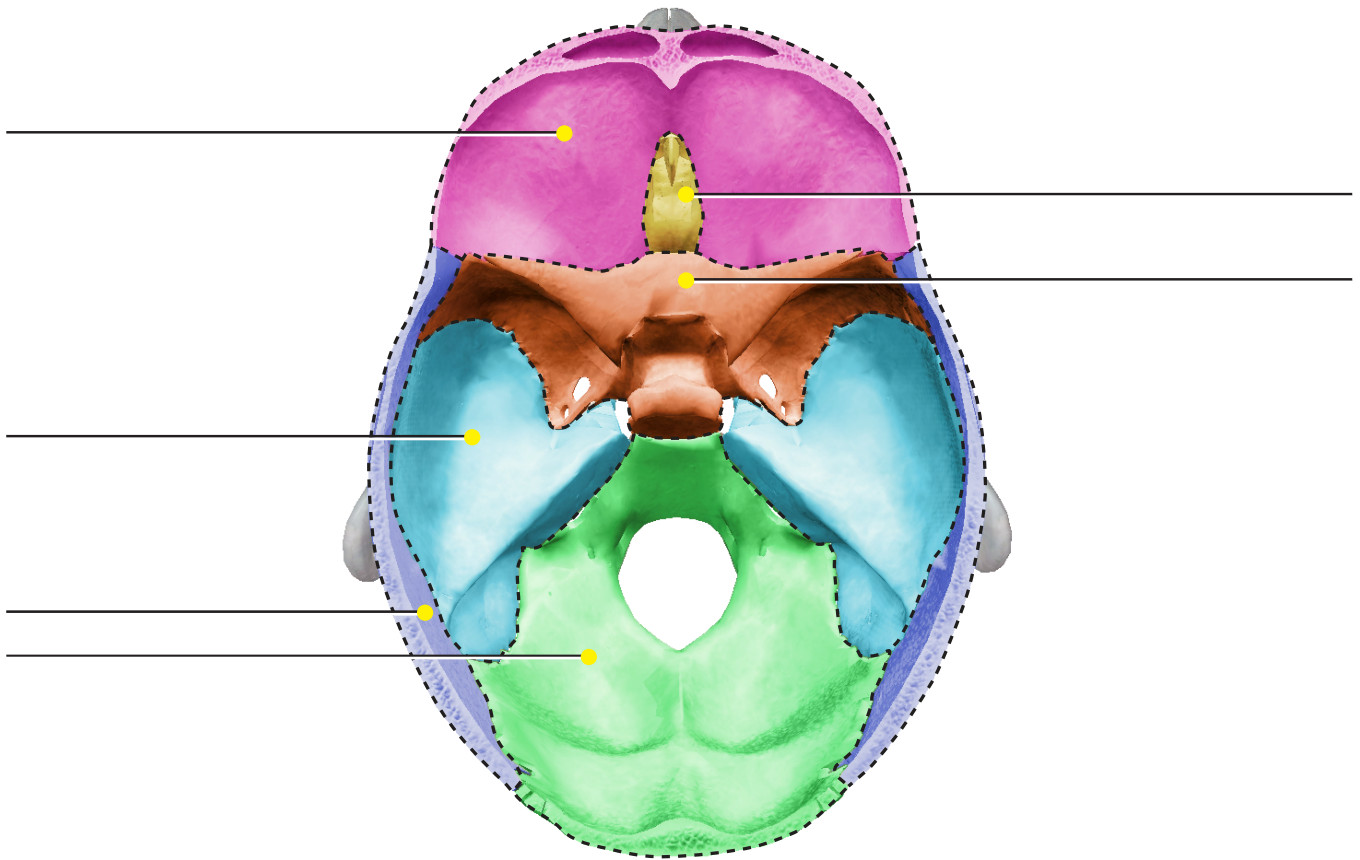
活動3： 頭蓋骨の研究室

1. ビューを起動する！

- ヒューマン・アナトミー・アトラスを起動する。
- クイズ/研究室活動に移動して、頭蓋骨の研究室セクションを見つける。
-  拡張現実モードを起動して、以下のイメージをスキャンする。
- ARがありませんか？ ビュー2を選択する。 脳頭蓋

2. イメージに名前をつける。

- 構造リストで解剖を探するには、脳頭蓋の3Dモデルを探索する。
- イメージに名前をつけるには、構造リストを使用する。



構造リスト：


- | | |
|--------|--------|
| 1. 篩骨 | 4. 頭頂骨 |
| 2. 前頭骨 | 5. 蝶形骨 |
| 3. 後頭骨 | 6. 側頭骨 |

名前： _____

日付： _____

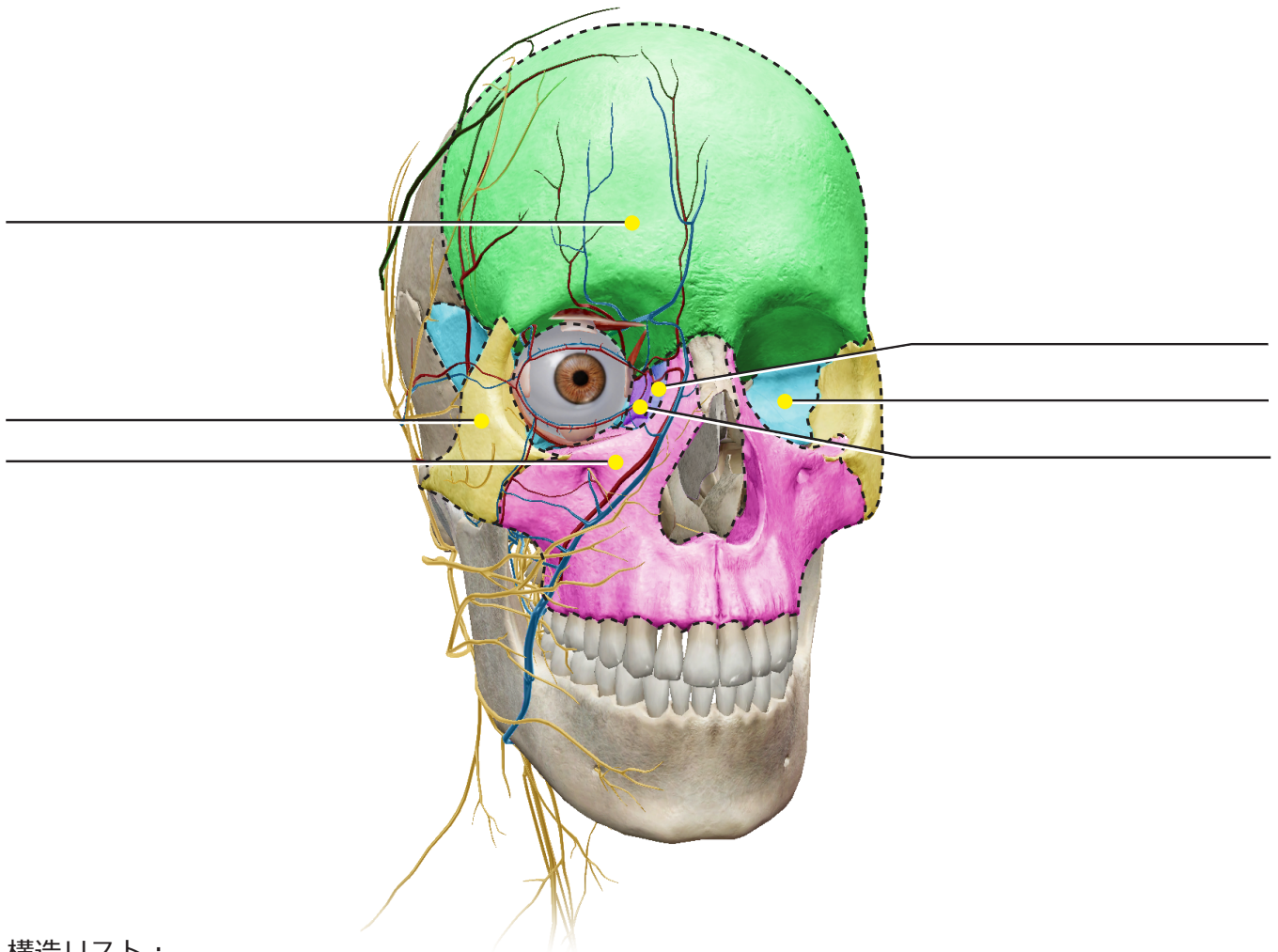
活動4： 頭蓋骨の研究室

1. ビューを起動する！

- ヒューマン・アナトミー・アトラスを起動する。
- クイズ/研究室活動に移動して、頭蓋骨の研究室セクションを見つける。
-  拡張現実モードを起動して、以下のイメージをスキャンする。
- ARがありませんか？ ビュー3を選択する。 眼窩の骨

2. イメージに名前をつける。

- 眼窩は、眼を保護する頭蓋の腔です。
- 構造リストで解剖を探するには、頭蓋の3Dモデルを探索する。
- イメージに名前をつけるには、構造リストを使用する。



構造リスト：


- | | |
|--------|--------|
| 1. 篩骨 | 4. 上顎骨 |
| 2. 前頭骨 | 5. 蝶形骨 |
| 3. 涙骨 | 6. 頬骨 |

名前： _____

日付： _____

活動5： 頭蓋骨の研究室

1. ビューを起動する！

- ヒューマン・アナトミー・アトラスを起動する。
- クイズ/研究室活動に移動して、頭蓋骨の研究室セクションを見つける。
-  拡張現実モードを起動して、以下のイメージをスキャンする。
- ARがありませんか？ ビュー4を選択する。 頭蓋分解図。

2. 動画表示の頭蓋を探索する。

- これは動画表示の頭蓋モデルであることに留意する。
- 骨がどのように一緒に合わさるかについて観察する。

